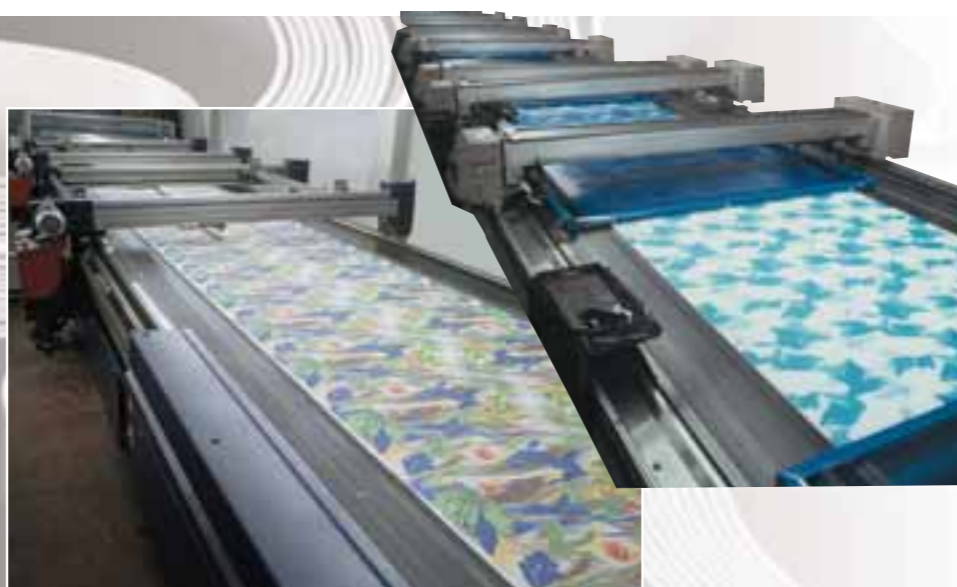




CARATTERISTICHE ED IMPIEGHI DEI NASTRI



BELTS CHARACTERISTICS AND APPLICATIONS



Serie B

Serie di nastri con tessuto poliestere a trama flessibile con impregnazione su ambo i lati di Poliuretano a basso coefficiente d'attrito. Ottima resistenza all'abrasione. Nastri adatti per carichi con accumulo, banchi di taglio, industria tessile, trasportatori con spinte laterali. Consigliato anche in presenza di fluidi fangosi, sostanze oleose e grasse ed agenti chimici non aggressivi.

Polyester flexible weft fabric conveyor belts, impregnated with low coefficient of friction urethane on both sides. Highly resistant to abrasion. Suitable for single load, cutting benches, textile industry, conveyors with lateral push. Also recommended in presence of muddy fluids, oily and fatty substances and non-aggressive chemical agents.

Serie D

Durezza della copertura 90° Shore A. Nastri con copertura in PVC a basso coefficiente d'attrito ed elevata resistenza all'abrasione. Nastri per l'impiego con accumulo e con deviatori trasversali, elevatori magnetici per barattoli, impianti lavorazione truciolato, tagliatine e fustellatrici automatiche.

90° Shore A top cover. Low coefficient of friction and high resistance to abrasion of the carrying surface. Conveyors for product accumulation and transversal deflectors, magnetic elevators for cans, wood shaving equipment, cutting machines and automatic die cutting machines.

Serie E

Durezza della copertura 68° Shore A. Nastri antistatici e autoestinguenti a norma DIN - ISO - AFNOR idonei al funzionamento in ambienti a rischio di esplosione. Particolarmente adatti per la lavorazione dello zucchero in tutte le sue fasi e per tutti gli elevatori a tazze nell'industria molitoria, agroalimentare e conserviera.

68° Shore A cover hardness. Antistatic and self-extinguishing conveyor belts as per DIN - ISO - AFNOR norms, suitable for operation in environments with risk of explosion. Specially suitable for sugar processing in all its phases and for all bucket elevators in flour mills, citrus and preserves industry.

Serie F

Durezza della copertura 72° Shore A. Buona resistenza a grassi ed olii animali, vegetali e minerali. Nastri idonei al trasporto di alimenti secondo FDA/USDA (Normativa italiana classi II e V). Nastri trasportatori per prodotti alimentari di ogni tipo e di ogni dimensione. I tipi con doppio rivestimento sono impiegati nel settore agroalimentare. Il tipo F21, grazie alla trama flessibile, indicato per la produzione di trasportatori in curva. Il tipo F21/K è strutturato con un disegno originale SAMPLA per il trasporto inclinato di prodotti sfusi. I tipi F61/10.05 ed F91/10.10 sono usati come elevatori di prodotti oleosi e grassi.

72° Shore A cover hardness. Good resistance to animal fats, vegetables and mineral oils. Suitable for conveying food as per FDA/USDA requirements. Conveyor belts for food products of any kind and size. Double cover conveyor belts are used in the agricultural and food sectors. Type F21, thanks to its flexible weft, is suitable for corners conveyors. Type F21/K is structured with an original SAMPLA pattern for inclined conveying of bulk products. Types F61/10.05 and F91/10.10 are used as elevator belts for fat and oily products.

Serie G

Durezza della copertura 56° Shore A. Nastri rifiniti con goffatura profonda. Possibilità di rettifica e foratura della superficie per impiego su macchine a depressione. Levigatrici, calibratrici, satinatrici per l'industria del legno.

56° Shore A cover hardness. Belts with highly embossed top cover. Possibility of grinding and piercing of the surface for its use on equipment under vacuum. Suitable for wood polishing, gauging and sanding machines.

Serie H

Nastro con copertura in silicone e tessuto in poliestere. Atossico, antiadesivo. Confezionatrici automatiche, macchine per termoretraibile o ogni altro tipo di impiego dove sia necessaria un'elevata antiadesività.

Conveyor belt with silicon cover and polyester fabric. Non-toxic, non-adhesive. Used on automatic packaging machines, wrapping machines or any other types of use where non-adhesives, conveyor belts are necessary.



CARATTERISTICHE ED IMPIEGHI DEI NASTRI



BELTS CHARACTERISTICS AND APPLICATIONS



Serie HY

Coperture in Hytrel trasparente di durezza 92° Shore A. Carcassa tessile in poliestere HT. Serie creata appositamente per l'industria del tabacco in alternativa alla serie V.

Cover made of transparent Hytrel of 92° Shore A hardness. High Tenacity polyester textile carcass. This series was created expressly for the tobacco industry as an alternative to the V series.

Serie L

Durezza della copertura 46° ÷ 55° Shore A. Copertura molto elastica e flessibile con elevato coefficiente d'attrito. Superfici stampate ad alto rilievo per il trasporto inclinato. Bassa resistenza all'abrasione ed ai prodotti grassi. La serie è impiegata principalmente per il trasporto inclinato di prodotti sfusi o confezionati secondo il profilo scelto. I tipi L10/F - L10/M sono usati principalmente per prodotti confezionati. Il tipo L91/V è specifico per levigatrici del marmo e della ceramica.

46° or 55° Shore A cover hardness. Very elastic and flexible cover with high coefficient of friction. The high relieves on top cover are very efficient for inclined conveying. Conveyor belts mainly used for inclined conveying of packaged and bulk products with appropriate top cover structure, as types L10/F or L10/M. Type L91/V is specific for marble and ceramic polishing machines.

Serie MG

Durezza 55° Shore A. Coperture ad elevata aderenza. Nastri per levigatrici, calibratrici e lucidatrici per marmo, granito e ceramica. Lato scorrimento protetto con impregnazione in poliuretano a basso coefficiente d'attrito. La carcassa costituita da quattro tele garantisce allungamenti contenuti ed elevata resistenza al taglio. La strutturazione "Y", di disegno brevettato, è stata creata per facilitare lo scarico dell'acqua e permettere il trasporto del prodotto senza spostamenti durante la lavorazione.

55° Shore A cover hardness. High resistance covers. Belts for marble, granite and ceramic polishing and gauging machines. Bottom cover with PU impregnation (low coefficient of friction). 4 ply carcass with low elongation and high resistance to cutting. Patented top cover with "Y" structure for easy water draining and for a no-movement conveying of the slabs during the processing.

Serie N

Coperture di varie durezza in funzione dell'impiego previsto: da 45° Shore A per i trasporti in pendenza, 68° Shore A per i trasportatori ordinari, 80° e 90° Shore A dove è richiesta una buona resistenza all'abrasione o è previsto l'accumulo. Nastri con caratteristiche d'autoestinguenza secondo le norme DIN - ISO - AFNOR, ad eccezione dei tipi N6, N7/A ed N8. Dotati di tessuto di scorrimento antistatico ed a bassa rumorosità, i nastri della serie N sono impiegati negli impianti aeroportuali e postali dove è richiesta la massima silenziosità di funzionamento, autoestinguenza e antistaticità per motivi di sicurezza; sono inoltre impiegati negli impianti di verniciatura e, nella versione dotata di copertura opaca, nei banchi cassa dei supermercati.

Different cover hardness depending on the various possible uses: 45° Shore A for inclined conveying, 68° Shore A for normal conveyors and 80° and 90° Shore A for applications where good resistance to abrasion and accumulation are necessary. Belts are self-extinguishing as per DIN-ISO-ANFOR norms, with the exception of the types N6, N7/A and N8. Being equipped with antistatic and lownoise bottom fabrics, these belts are used in airport and postal installations, where the highest working stillness is requested as well as antistaticity and self-extinguishing characteristics for security reasons. They are also used in painting plants and -in its matt version only- for supermarket check-counters.



CARATTERISTICHE ED IMPIEGHI DEI NASTRI



BELTS CHARACTERISTICS AND APPLICATIONS



Serie P

Durezza della copertura 88° o 92° Shore A. Poliuretano con eccellente resistenza a grassi ed oli vegetali, animali e minerali, prodotti chimici. Idonea al contatto di prodotti alimentari di ogni tipo secondo FDA/USDA. Elevata resistenza all'abrasione. Tutti i nastri sono antistatici tranne i tipi P6/VF, P6/BF e P8/A/BF. Trasporto di qualsiasi prodotto alimentare per i tipi FDA. Il tipo P6 è specifico per glassatrici di cioccolato. Il tipo P7/A è un nastro idoneo per brevi interassi con grande rigidità trasversale e per piccoli diametri. I tipi P6/VF, P6/BF e P8/A/BF a trama flessibile sono indicati per curve. Il tipo PV8/A è specifico per pannelli truciolari in legno.

88° or 92° Shore A cover hardness. Urethane with excellent resistance to vegetable, animal and mineral fats and oils, plus many other chemical products. Suitable for contact with all kinds of food products as per FDA/USDA requirements. High resistance to abrasion. All belts in this series are antistatic except P6/VF, P6/BF and P8/A/BF. Conveying of any food products for FDA requirements. Type P6 is specific for chocolate glazing. Type P7/A is a belt for short length conveyors with high lateral rigidity and is suitable for small diameters. Types P6/VF, P6/BF and P8/A/BF have flexible weft and are therefore suitable for corners. Type PV8/A is specific for wood panel conveyors.

Serie R

Nastri con superfici grezze costituite da tessuti in poliestere o poliestere cotone a trama rigida o flessibile. Nastri che trovano impiego sulle confezionatrici automatiche con o senza accumulo e nell'industria alimentare per trasporto pasta cruda, prodotti da forno prima e dopo la cottura, macchine di panificazione. I tipi R11 ed R19 sono adatti per il trasporto di pane e pasta dove sia richiesta un'antiadesività elevata.

Raw fabric belts with surfaces made of polyester or cotton and polyester fabric with rigid or flexible weft. Belts used on packaging machines with or without product accumulation and in food industry for the conveying of fresh dough, of oven treated products before and after baking and for bread processing machines. Types R11 and R19, thanks to high detachment properties are specially suitable for bread and dough conveying.

Serie SAM

I nastri SAM sono costituiti da poliestere HT ricoperto su ambo i lati da un tessuto non tessuto impregnato con

lattice in gomma. Ottima resistenza all'abrasione e temperatura sino a 120° C con giunzione metallica. Buona resistenza a oli, grassi, agenti chimici. Nastri impiegati nell'industria automobilistica e cartaria, impianti postali ed aeroportuali. I tipi antistatici sono impiegati nei settori: elettronico, ottica e computers.

SAM belts are made of polyester felt. Both sides are impregnated by a special rubber latex. Excellent resistance to abrasion and temperature up to 120°C with mechanical joint. Good resistance to oils, fats and chemical agents. Conveyors used in car and paper industry - postal and airport installations. The antistatic types are used in electronic, optical and computer industry.

Serie U

Durezza 74° Shore A. Serie standard per trasporto prodotti confezionati. Coperture strutturate speciali per la lavorazione del marmo, granito, pietre, ceramica. Ottima resistenza all'abrasione ed al taglio. Adatta al trasporto in presenza di oli minerali, idrocarburi, detersivi. Nastri per trasportatori con scorrimento su lamiera o su rulli piani per impiego standard. Il tipo U21/05.05/Z è prevalentemente usato nel settore agroalimentare. I tipi U12 e U21 hanno una particolare carcassa flessibile per la costruzione di curve. I tipi U61/V, U91/V e U121/4F sono usati su macchine per la lavorazione del marmo.

74° Shore A hardness belts with good resistance to abrasion and cutting. Suitable for conveying in presence of mineral oils, hydrocarbons and detergents. Standard series for conveying packaged products. Specially designed top cover structure for stone and ceramics polishing machines. Conveyor belts for standard uses. Type U21/05.05/Z is mainly used in the agricultural and food sectors. Types U12 and U21 have a particularly flexible carcass for the construction of corners (curved bed conveyors). Types U61/V - U91/V - U121/4F are mainly used on marble and stone processing machines.

Serie V

Durezza della copertura 90° Shore A. Nastri con copertura in poliolefina trasparente e tessuti in poliestere. Serie di nastri specificamente costruiti per gli impianti di lavorazione del tabacco (approvati dalle principali aziende produttrici).

90° Shore A cover hardness. Belts with transparent polyolefin cover and polyester fabrics. Conveyor belts specially designed for tobacco processing plants. (approved by major manufacturers).



Colorazioni standard
Standard colours

- AN**
Antracite / Anthracites
- GR**
Grigio / Gray
- NR**
Nero / Black
- BN**
Bianco / White
- TR**
Trasparenre / Transparent
- BL**
Blu / Blue
- BP**
Blu Petrolio / Petrol blue
- VR**
Verde Sampla / Sampla green
- AG**
Verde mela / Apple green

Il processo di stampa non garantisce la riproduzione esatta dei colori, si consiglia quindi di prendere visione della campionatura messa a disposizione dalla Sampla Belting.

Printing process does not warranty the colors matching, therefore we advice to have a look at the samples supplied by Sampla Belting.

SERIE SERIES	TIPO TYPE	COPERTURA DI TRASPORTO / TOP COVER			CARATTERISTICHE GENERALI / GENERAL CHARACTERISTICS											
		Spessore	Durezza	Colore	Strutturazioni possibili	N° di tele	Trama	Larghezza max di produzione	Antistaticità	Spessore totale	Massa	Carico per 1%	Temperatura d'esercizio	Diametri minimi rulli		Approvazione FDA
		Thickness	Hardness	Colour	Possible structures	No of plies	Weft	Max production width	Antistaticity	Total thickness	Mass	Pull per 1%	Working temperature range	Minimal rollers diameter		FDA Approval
		[mm]	[°ShA]					[mm]		[mm]	[kg/m²]	[daN/cm]	[°C]	[mm]	Flessione Flexion	Controfless. Counterflex.
COPERTURE IN PVC / PVC COVERS																
D	D10/A	0,5	90	VR	ANYZ	2	R	3000	-	2,0	2,3	8	-5+80	60	80	-
E	E21/20.10	2,0	68	BN	NYZ	2	F	2000	•	5,0	6,2	16	-5+60	150	200	-
	E31/20.10	2,0	68	BN	NVZ	3	F	2000	•	6,5	8,2	24	-5+60	250	300	-
	E61/07.07*	0,7	68	BN	NVZ	2	F	2000	•	4,6	6,0	45	-5+60	300	300	-
F	F10	0,5	72	BN	A N V Y Z	2	R	3000	-	2,0	2,4	8	-5+80	30	50	•
	F10/Z	0,5	72	BN	-	2	R	3000	-	2,0	2,4	8	-5+80	30	50	•
	F20	0,8	72	BN	A N V Y Z	2	R	3000	-	2,6	3,0	13	-5+80	50	60	•
	F21	0,8	72	BN	A N V Y Z	2	F	3000	-	2,6	3,0	16	-5+80	50	60	•
	F21/05.05/Z	0,5	72	BN	-	2	F	2000	-	3,0	3,5	16	-5+80	60	60	•
	F21/K	6,5	60	BN	-	2	F	2000	-	8,0	4,2	16	-5+80	120	180	•
	F31	0,8	72	BN	A N V Y Z	3	F	3000	-	3,8	4,6	20	-5+80	120	140	•
	F61/10.05*	1,0	72	BN	N V Y Z	2	F	2000	-	4,6	5,5	50	-5+80	260	300	•
	F91/10.10*	1,0	72	BN	N V Y Z	3	F	2000	-	7,0	8,5	65	-5+80	450	450	•
G	G23/R	6,5	56	AN	-	3	R	1350	-	9,5	8,0	18	-5+60	120	180	-
	G23/U	6,5	56	AN	-	3	R	1350	-	8,4	7,3	18	-5+60	120	180	-
L	L10/F	0,8	46	GR	-	2	R	3000	-	2,4	2,5	8	-5+60	40	60	-
	L10/LG	1,0	46	GR	-	2	R	3000	-	2,6	2,5	8	-5+60	40	60	-
	L10/M	3,7	46	VR	-	2	R	3000	-	5,2	4,4	8	-5+60	40	60	-
	L10/MB*	3,7	46	BN	-	2	R	3000	-	5,2	4,4	8	-5+60	40	60	-
	L10/T*	3,6	55	VR	-	2	R	2000	-	5,0	4,4	8	-5+60	40	60	-
	L10/V	1,0	46	VR	-	2	R	3000	-	2,4	2,3	8	-5+60	30	40	-
	L20/C	3,6	55	VR	-	2	R	2000	-	5,6	3,8	13	-5+60	50	60	-
	L20/H	6,5	46	VR	-	2	R	3000	-	8,5	5,9	13	-5+60	60	120	-
	L20/M	3,7	46	VR	-	2	R	3000	-	5,7	4,7	13	-5+60	50	60	-
	L20/T*	3,6	55	VR	-	2	R	2000	-	5,7	4,5	13	-5+60	50	60	-
L91/V	1,9	46	VR	-	3	F	2200	-	7,0	7,6	50	-5+60	350	400	-	
MG	MG101/H2	6,0	55	BL	-	4	F	2200	-	12	11	70	-10+80	450	550	-
	MG101/Y	2,0	55	BL	-	4	F	2200	-	8,1	9,1	70	-10+80	350	400	-

LEGENDA/LEGEND: TRAMA/WEFT: R = RIGIDA/STIFF F = FLESSIBILE/FLEXIBLE

* = PRODUZIONE SU RICHIESTA / PRODUCTION ON REQUEST

SERIE SERIES	TIPO TYPE	COPERTURA DI TRASPORTO / TOP COVER			CARATTERISTICHE GENERALI / GENERAL CHARACTERISTICS											
		Spessore	Durezza	Colore	Strutturazioni possibili	N° di tele	Trama	Larghezza max di produzione	Antistaticità	Spessore totale	Massa	Carico per 1%	Temperatura d'esercizio	Diametri minimi rulli		Approvazione FDA
		Thickness	Hardness	Colour	Possible structures	No of plies	Weft	Max production width	Antistaticity	Total thickness	Mass	Pull per 1%	Working temperature range	Minimal rollers diameter		FDA Approval
		[mm]	[°ShA]					[mm]		[mm]	[kg/m ²]	[daN/cm]	[°C]	[mm]	Controflex.	

COPERTURE IN PVC / PVC COVERS

N	N6*	0,4	90	NR	A N Y Z	1	R	3000	•	1,0	1,2	6	-5+80	15	30	-
	N7/A*	0,5	80	AN	-	1	R	3000	-	1,3	1,4	7	-5+80	15	30	-
	N8	0,4	90	NR	A N Y Z	2	R	3000	-	1,8	2,1	8	-5+80	20	50	-
	N10*	0,5	68	AN	A N Y Z	2	R	3000	•	2,0	2,3	8	-10+80	30	50	-
	N20	0,8	68	AN	A N Y Z	2	R	3000	•	2,6	3,0	13	-10+80	50	60	-
	N20/A	0,8	68	AN	-	2	R	3000	•	2,6	3,0	13	-10+80	50	60	-
	N20/LG	1,3	68	AN	-	2	R	3000	•	3,1	3,0	13	-10+80	50	60	-
	N20/M	3,7	45	AN	-	2	R	3000	•	5,7	4,7	13	-10+80	50	60	-
	N20/Z*	0,8	68	AN	-	2	R	3000	•	2,8	3,0	13	-10+80	50	60	-
U	U6/A*	0,8	74	VR	-	1	R	3000	-	1,3	1,4	5	-10+80	15	30	-
	U10	0,5	74	VR	ANVYZ	2	R	3000	-	2,0	2,3	8	-10+80	30	50	-
	U10/AG	0,5	74	AG	ANVYZ	2	R	3000	•	2,0	2,3	8	-10+80	30	50	-
	U10/N	0,5	74	VR	-	2	R	3000	-	2,0	2,3	8	-10+80	30	50	-
	U12*	0,4	74	VR	ANVYZ	2	F	3000	-	1,8	2,0	10	-10+80	30	40	-
	U19*	1,2	74	VR	ANVYZ	2	R	3000	-	2,7	3,2	8	-10+80	50	60	-
	U20	0,8	74	VR	ANVYZ	2	R	3000	-	2,6	3,0	13	-10+80	50	60	-
	U21	0,8	74	VR	ANVYZ	2	F	3000	-	2,6	3,0	16	-10+80	50	60	-
	U21/05.05/Z	0,5	74	VR	-	2	F	3000	-	3,0	3,5	16	-10+80	60	60	-
	U31	0,8	74	VR	ANVYZ	3	F	3000	-	3,8	4,6	24	-10+80	120	140	-
	U35	1,5	74	VR	ANVYZ	3	R	3000	-	4,5	5,4	18	-10+80	150	180	-
	U35/V	2,0	74	VR	-	3	R	3000	-	4,9	5,4	18	-10+80	150	180	-
	U61/V	1,9	74	VR	-	3	F	2000	-	6,5	7,2	40	-10+80	250	300	-
U91/V	1,9	74	VR	-	3	F	2200	-	7,0	7,6	50	-10+80	350	400	-	
U121/4F	2,0	74	VR	-	4	F	2400	-	8,9	10,3	70	-10+80	450	500	-	

COPERTURE IN POLIURETANO / POLYURETHANE COVERS

P	P 4/A*	0,3	92	BN	FN	1	R	3000	-	0,6	0,6	4	-30+80	4 p.f.	15	•
	P 6/A	0,3	88	BN	FN	1	R	3000	•	0,8	0,8	5	-30+80	5 p.f.	16	•
	P 6/BF*	0,65	85	BN	FNZA	1	F	2000	-	1,3	1,4	6	-30+80	20	40	•
	P 7/A	0,5	88	BN	FNZ	1	R	3000	•	1,3	1,3	8	-30+80	10	30	•
	P 8/A	0,3	92	BN	-	2	R	3000	•	1,3	1,4	8	-30+80	20	30	•
	P 8/A/BL	0,3	92	BL	FN Z	2	R	3000	•	1,3	1,4	8	-30+80	20	30	•
	P 8/Z/BL*	0,3	92	BL	-	2	R	3000	•	1,3	1,4	8	-30+80	20	30	•
	P 8/A/BF*	0,35	88	BN	FN	2	F	3000	-	1,35	1,42	10	-30+80	20	40	•
	P 9/A	0,3	92	BN	FN	2	R	3000	•	1,3	1,4	6	-30+80	10	20	•
	P 9/Z	0,3	92	BN	-	2	R	3000	•	1,3	1,4	6	-30+80	10	20	•
	P10/A	0,4	92	BN	F V Z	2	R	3000	•	1,6	1,8	8	-30+80	40	70	•
	P20/A	0,6	92	BN	F V Z	2	R	3000	•	2,4	2,4	13	-30+80	80	100	•



SERIE SERIES	TIPO TYPE	COPERTURA DI TRASPORTO / TOP COVER			CARATTERISTICHE GENERALI / GENERAL CHARACTERISTICS											
		Spessore	Durezza	Colore	Strutturazioni possibili	N° di tele	Trama	Larghezza max di produzione	Antistaticità	Spessore totale	Massa	Carico per 1%	Temperatura d'esercizio	Diametri minimi rulli	Approvazione FDA	
		Thickness	Hardness	Colour	Possible structures	No of plies	Weft	Max production width	Antistaticity	Total thickness	Mass	Pull per 1%	Working temperature range	Minimal rollers diameter	FDA Approval	
		[mm]	[°ShA]					[mm]		[mm]	[kg/m ²]	[daN/cm]	[°C]	[mm]		
													Flessione Flexion	Controflex. Counterflex.		

COPERTURE IN POLIURETANO / POLYURETHANE COVERS

PN	PN20/A	0,6	92	NR	-	2	R	3000	-	2,6	2,9	11	-30+80	80	130	-
	PV6/A	0,3	92	VR	F	1	R	3000	•	0,8	0,8	5	-30+80	5	15	•
PV	PV8/A	0,3	92	VR	F	2	R	3000	•	1,3	1,4	8	-30+80	20	30	•
	PV10/A	0,4	92	VR	F	2	R	3000	•	1,6	1,8	8	-30+80	40	70	•

COPERTURE IN POLIOLEFINA / POLYOLEPHIN COVERS

V	V23	0,6	92	TR	A N V Z	2	F	3000	•	2,4	2,3	16	-20+70	80	100	•
	V23/05.05/Z*	0,5	92	TR	-	2	F	3000	•	3,1	2,6	16	-20+70	120	120	•
	V23/C	3,6	92	TR	-	2	F	3000	•	5,5	2,6	16	-20+70	80	120	•
	V23/C/05/Z*	3,5	92	TR	-	2	F	3000	•	6,35	3,45	16	-20+70	120	120	•
	V23/Y*	1,2	92	TR	-	2	F	3000	•	3	2,3	16	-20+70	80	120	•
	V33*	0,6	92	TR	A N V Z	3	F	3000	•	3,5	3,0	20	-20+70	120	150	•
	H95	-	-	TR	-	-	-	95	-	1,70	1,45	-	-20+60	-	-	•
PL5	0,25	86	TR	-	1	F	850	-	1,0	1,0	3	-30+80	30	30	•	

COPERTURE IN HYTREL® / HYTREL® COVERS

HY	HY20/05.0	0,5	92	TR	-	2	R	3000	-	2,0	2,0	13	-10+110	80	100	-
	HY20/C	3,8	92	TR	-	2	R	3000	-	5,5	2,9	13	-10+110	100	120	-
	HY20/Y*	1,2	92	TR	-	2	R	3000	-	2,8	2,0	13	-10+110	80	120	-
	HY30/05.0*	0,5	92	TR	-	3	R	3000	-	3,0	3,3	18	-10+110	150	200	-

COPERTURE IN SILICONE / SILICONE COVERS

H	H10	0,3	48	TR	-	2	R	2000	-	1,75	2,0	10	-15+80	40	60	•
----------	-----	-----	----	----	---	---	---	------	---	------	-----	----	--------	----	----	---

COPERTURE GREZZE / RAW COVERS

B	B21	0,1	-	VR	-	2	F	3000	-	2,0	2,3	16	-10+100	30	30	-
	B31	0,1	-	VR	-	3	F	3000	-	3,5	4,0	24	-10+100	80	80	-
R	R10	-	-	BN	-	2	R	3000	•	1,2	1,3	8	-10+90	30	30	•
	R11	-	-	BN	-	2	F	3000	-	1,4	1,4	6	-10+90	15	15	•
	R12*	-	-	BN	-	2	R	3000	•	1,1	1,2	8	-30+80	30	30	•
	R13	-	-	TR	-	2	R	3000	•	1,0	1,1	6	-30+80	10	20	•
	R14*	-	-	TR	-	2	R	2150	-	1,4	1,5	8	-30+80	30	30	•
	R19	-	-	BN	-	2	R	3000	-	2,4	2,2	5	-10+90	50	50	•
SAM	SAM 025/A	-	-	NR	-	-	F	1600	•	2,5	1,45	14	0+120	20	20	-
	SAM 040	-	-	BP	-	-	F	1600	-	4,0	3,9	15	-10+100	80	80	-
	SAM 055	-	-	BP	-	-	F	1600	-	5,5	3,5	15	0+120	120	120	-

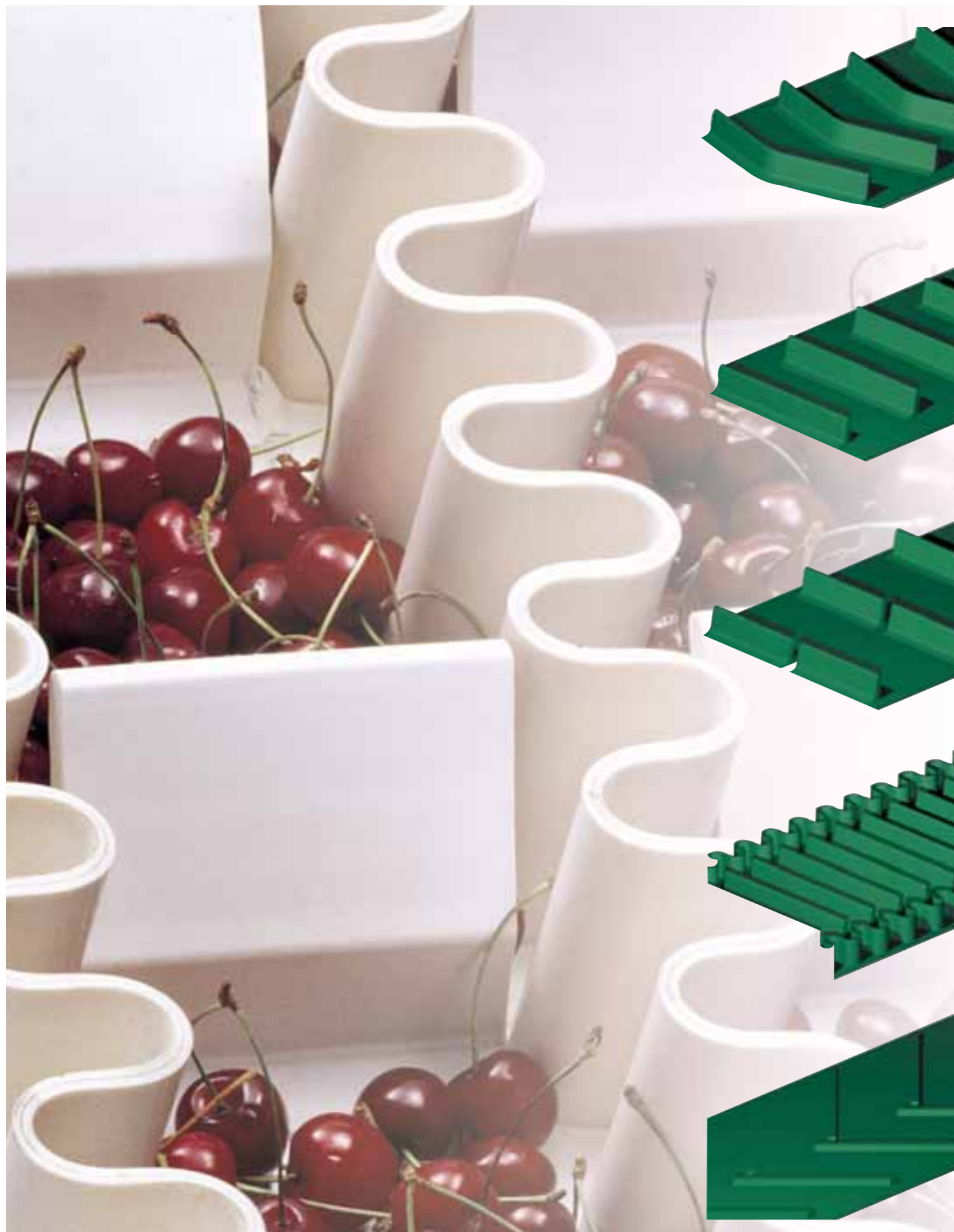


MODALITA' D'IMPIEGO

TIPO TYPE	Scorrimento su piano Slider bed	Scorrimento su rulli Flat rollers	Scorrimento su piano su ambo i lati Slider ben on both sides	Scorrimento su canale Channel trough	Scorrimento su conche convenzionali Conventional trough	Trasporto inclinato Inclined conveying	Variazione di pendenza Incline variation	Elevatore a tazze Bucket elevator	Trasporto con accumulo Conveyor with accumulation	Scorrimento su piano con pressione Slider bed with pressure	Trasportatore in curva Bend conveyor
B21	●	●	●	●	▲				●	●	●
B31	●	●	●	●	▲			▲	●	●	●
D10/A	●	●					●		●	▲	
E21/20.10		●			●			●			
E31/20.10		●			●			●			
E61/07.07		●			●			●			
F10	●	●					▲	▲	▲	▲	▲
F10/Z	●	●					▲	▲	▲	▲	▲
F20	●	●					●	▲	▲	▲	▲
F21	●	●		●	●			▲	▲	▲	●
F21/05.05/Z	▲	●			●						
F21/K	●	●		●	●	●					
F31	●	●		▲	●		▲	●	▲	▲	
F61/10.05		●			●			●			
F91/10.10*		●			●			●			
G23R	●	●								●	
G23/U	●	●								●	
H10	●	●				●					
HY20/05.0	●	●									
HY20/C	●	●									
HY20/Y*	●	●				●					
HY30/05.0*	●	●				●					
L10/F	●	●								▲	▲
L10/LG	●	●								▲	▲
L10/M	●	●								▲	▲
L10/MB	●	●									
L10/T*	●	●									
L10/V	●	●									
L20/C	●	●					▲			▲	
L20/H	●	●					▲			▲	
L20/M	●	●					▲			▲	
L20/T	●	●					▲				
L91/V	●	●								●	
MG101/H2	●	●			▲					●	
MG101/Y	●	●			▲					●	
N6*	●	●							▲		
N7/A*	●	●					▲		▲	▲	▲
N8	●	●							▲		
N10	●	●								▲	▲
N20	●	●					●			▲	
N20/A	●	●					●			▲	
N20/LG	●	●				●	●				
N20/M	●	●				●	●				
N20/Z*	●	●									
P4/A*	●	●		●					●		
P6/A	●	●		▲			▲		▲		▲

RECOMMENDED USES

TIPO TYPE	Scorrimento su piano Slider bed	Scorrimento su rulli Flat rollers	Scorrimento su piano su ambo i lati Slider ben on both sides	Scorrimento su canale Channel trough	Scorrimento su conche convenzionali Conventional trough	Trasporto inclinato Inclined conveying	Variazione di pendenza Incline variation	Elevatore a tazze Bucket elevator	Trasporto con accumulo Conveyor with accumulation	Scorrimento su piano con pressione Slider bed with pressure	Trasportatore in curva Bend conveyor
P6/BF*	●	●		●			●		▲		●
P7*	●	●					●		▲		
P7/A	●	●					●		▲		
P8*	●	●					●		▲		▲
P8/A	●	●					●		▲		▲
P8/A BF	●	●					●		▲		●
P8/A BL	●	●									▲
P8/Z BL*	●	●									▲
P9/A	●	●									
P9/Z	●	●					●		▲	▲	
P10/A	●	●					●		▲	▲	
P20/A	●	●							▲		
PN20/A	●	●							▲		
PV6/A	●	●		▲			●		▲		
PV8/A	●	●					●		▲	▲	
PV10/A	●	●							▲		
R10	●	●	●						●	▲	
R11	●	●	●	●	▲				●		●
R12*	●	●	●						●	▲	
R13	●	●	●								
R14	●	●							●	▲	
R19	●	●	●				▲		▲	▲	
SAM/025/A	●	●	●	●					▲		
SAM/040	●	●	●	●					▲	▲	
SAM/055	●	●	●	●					▲		
U6/A*	●	●		▲					▲	▲	
U10	●	●					▲		▲	▲	▲
U10/AG	●	●					▲				▲
U10/N	●	●							▲		
U12*	●	●		●	●				▲		●
U19	●	●					▲		▲	▲	
U20	●	●					●		▲	▲	
U21	●	●		●	●				▲	▲	●
U21/05.05/Z	▲	●			●				▲	▲	▲
U31	●	●		●	●				▲	▲	▲
U35	●	●					●		▲	▲	
U35/V	●	●					●		●	●	
U61/V	●	●		▲	●				●	●	
U91/V	●	●		▲	●				●	●	
U121/4F	●	●			●				●		
V23	●	●		●	▲						▲
V23/05.05/Z*	▲	●			●						▲
V23/C	●	●			●				●		
V23/C/05/Z*	▲	●			●				●		
V23/Y*	●	●			●				●		
V23*	●	●		●					●		



Il nastro trasportatore con superficie liscia o gofrata con un rilievo basso talvolta non è sufficiente per consentire il superamento di pendenze elevate a materiali scivolosi o voluminosi.

I profili trapezoidali dentati permettono inoltre di ridurre il diametro dei tamburi.

Ogni tipo di profilo è stato disegnato in funzione delle possibili condizioni di impiego. Sono stati inoltre realizzati nuovi profili per impieghi su rulli di piccolo diametro nell'industria alimentare.

Sometimes, smooth belts or belts with a low profiled surface are not enough to carry slippery or bulky materials up steep inclines.

In these cases, profiles of different heights and shapes depending on the type of product, can be welded on the belt to prevent material from falling back and in maintaining conveying capacity even at very high angles of inclination.

Sampla Belting has designed and developed a range of profiles which meets normal inclined conveying requirements with a wide range of possible applications.

The choice of profile, as well as the right spacing and positioning, is determined by a thorough analysis of the conveying problem.

Although it may be possible in some cases to calculate the theoretical conveyor capacity, we advise you to contact our Technical Department to obtain full assistance.

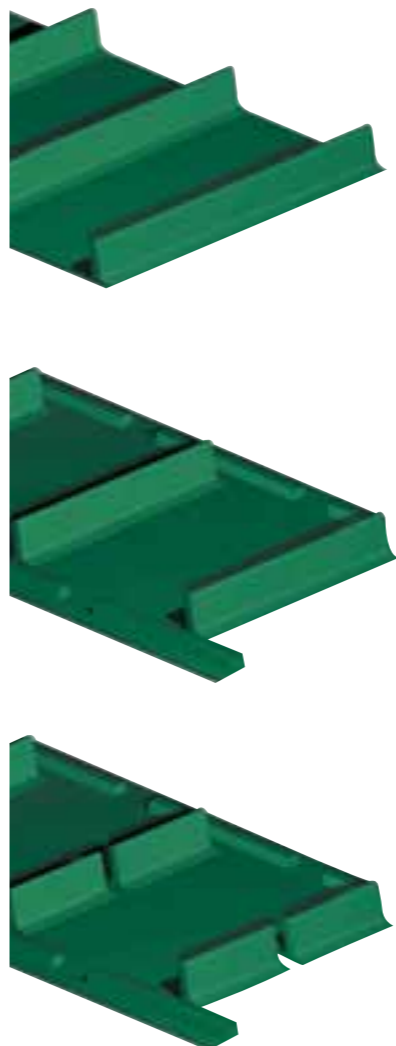
Our profiles and belt covers are made of the same high quality material, and are available in PVC, PU and Polyolefin.

Square, rectangular and tracking profiles can be fitted longitudinally on both belt surfaces. Notched tracking profiles allow for smaller drum diameters. Each profile has been designed to satisfy the possible working conditions. New profiles have been developed, in particular for running on small drum diameters in the food industry.



L'applicazione di profili di arresto di diversa forma ed altezza impedisce l'arretramento del materiale da trasportare e permette nel contempo il mantenimento delle capacità di trasporto previste anche con angoli d'inclinazione molto elevati.

Sampla Belting ha messo a punto una gamma di profili che sono in grado di rispondere alle esigenze più complesse del trasporto inclinato. La scelta del tipo di profilo, la sua disposizione ed il passo vengono determinati con un'attenta valutazione del problema di trasporto. Sebbene sia talvolta possibile calcolare direttamente la portata teorica, la consultazione del "Servizio Tecnico" Sampla Belting può essere utile e conveniente. L'alta qualità del materiale con cui sono stati realizzati i profili è la stessa delle nostre coperture; pertanto essi sono disponibili in diversi materiali, come PVC, PU e Poliiolefine. I profili quadri, rettangolari e trapezoidali possono essere saldati anche longitudinalmente su entrambe le superfici del nastro.





PROFILO SPONDAFLEX

SIDEWALL



Lo Spondaflex identifica un sistema ad alta capacità di trasporto senza perdite di materiale basato sull'impiego di bordi laterali ed utilizzato in alternativa ai tradizionali trasportatori in conca con vantaggi quali:

- Maggiore capacità di trasporto a parità di larghezza del nastro
- Nessuna perdita di prodotto
- Possibilità di applicazione su trasportatori con variazioni di pendenza
- Capacità di elevazione del prodotto sino a 90° mediante l'applicazione di profili trasversali.

Spondaflex is a high capacity conveying system based on the use of sidewalls, which eliminates spillage and serves as an alternative to the traditional troughed conveyors, with the following advantages:

- Higher conveying capacity
- No spillage
- Application on conveyors with varying inclines
- When fitted with cleats, material can be conveyed with an incline up to 90°.



CONFIGURAZIONI FATTIBILI

FEASIBLE DESIGNS

TIPO TYPE	Materiale Material	Colore Colour	Ø Rulli Rollers Ø [mm]	Dimensioni Dimensions [mm]		Profili da abbinare Suggested profiles
				B	H	
SPV 35	PVC	BN/VR	100	44	35	R30
SPV 55	PVC	BN/VR	120	44	55	R50-F50
SPV 85	PVC	BN/VR	150	44	85	R80-C80
SPU 30	PU	BN/VR	100	40	30	PU30-30
SPU 50	PU	BN/VR	120	40	50	PU50-30
SPU 80	PU	BN/VR	150	40	80	-
SPL 30	PL	TR	120	40	30	PL30-30
SPL 50	PL	TR	150	40	50	PL50-30
SPL 80	PL	TR	200	40	80	-

- **Diametro consentito dalla flessibilità del profilo:** non può essere diminuito, bensì aumentato in funzione del tipo di nastro impiegato. La larghezza massima di produzione di un nastro con Spondaflex senza profili interni trasversali è di 1400 mm.
- **Minimum diameter permitted by profile flexibility.** It cannot be smaller than indicated but could be bigger in accordance with the type of belt used. Spondaflex belt, without transversal cleats, is available in widths up to 1400 mm.

CARATTERISTICHE DEI PROFILI

PROFILES CHARACTERISTICS

SEZIONE O PROFILO PROFILE SECTION	TIPO TYPE	Dimensioni Dimensions [mm]		Massa Mass [g/m]	Materiale Material -	Ø MIN. RULLI IN FUNZIONE DELLA POSIZIONE MIN. Ø ROLLERS ACCORDING TO POSITION			TIPO DI APPLICAZIONE POSSIBILE POSSIBLE TYPES OF APPLICATION		
		B	H			Trasversale Transversal [mm]	Lato trasporto Carrying side [mm]	Lato scorrimento Sliding side [mm]	Longitudinale Longitudinal -	Trasversale Transversal -	Spina di pesce Chevron pattern -
QUADRA SQUARE		M8	8 8	80	PVC	40	60	50	•	•	•
		M12	12 12	180	PVC	50	80	70	•	•	•
		PL8	8 8	60	PL	80	100	90	•	•	•
		PL12	12 12	130	PL	80	120	110	•	•	•
RETTANGOLARE RECTANGULAR		M15	20 15	380	PVC	80	130	120	•	•	
GUIDA-V V-GUIDE		TZ	10 6	60	PVC	40	70	60	•	•	
		TA	13 8	110	PVC	60	100	80	•	•	
		TB	17 11	185	PVC	90	120	100	•	•	
		TC	22 14	320	PVC	130	180	150	•	•	
		TD	30 16	490	PVC	180	250	250	•	•	
		PU Z	10 6	60	PU	60	80	50	•	•	
		PU A	13 8	100	PU	80	100	60	•	•	
		PU B	17 11	170	PU	100	120	100	•	•	
GUIDA DENTATA NOTCHED V-GUIDE		TZD	10 6	50	PVC		50	40	•		
		TAD	13 8	90	PVC		90	70	•		
		TBD	17 11	160	PVC		110	90	•		
		TCD	22 14	290	PVC		170	140	•		
PROFILI 10° 10° PROFILES		R20	35 20	325	PVC	100					
		R30	35 30	430	PVC	100					
		R40	35 40	540	PVC	100					
		R50	35 50	735	PVC	100					
		R60	40 60	775	PVC	150					
		R80	40 80	1300	PVC	150					
PROFILI RINFORZATI 10° 10° REINFORCED PROFILES		L30	30 30	330	PVC	100					
		L40	25 40	400	PVC	120					
		L50	30 50	660	PVC	160					
PROFILI 30° PVC 30° PVC PROFILES		F40	25 44	550	PVC	90					
		F50	25 50	630	PVC	100					
PROFILI VERTICALI VERTICAL PROFILES		PU20	10 20	140	PU	40					
		PU30	10 30	180	PU	45					
		PU50	10 50	300	PU	50					
PROFILI 30° PU/PL 30° PU/PL PROFILES		PU30-30	10 30	180	PU	45					
		PU50-30	10 50	280	PU	50					
		PL30-30	10 30	160	PL	80					
		PL50-30	10 50	230	PL	100					
ALTA EFFICIENZA HIGH EFFICIENCY		C80	40 80	1385	PVC	160					

DUREZZA / HARDNESS:

PVC verde o bianco, durezza 70° Shore A

PVC green or white, 70° Shore A hardness

PU verde o bianco, 85° Shore A, approvato FDA

PU green or white, 85° Shore A FDA approved

PL poliolefina bianca o trasparente, 90° Shore A

PL white or transparent polyolefine, 90° Shore A

Profili idonei solo per applicazione trasversale.

Profiles for transverse application only.

Per definire il diametro minimo tenere conto della flessibilità del nastro. I valori sono teorici e riferiti a nastri a 2 tele di classe 10. Per temperature inferiori a 5° C prevedere un ragionevole aumento del diametro dei tamburi (circa 20%).

To define minimum diameter, account for belt flexibility. Above data are theoretical and refer to conveyor belt class 10, 2 plies. For temperatures below 5° C, account for a reasonable increase of minimum drum diameters (20%).